

MUSEO DI STORIA NATURALE E ARCHEOLOGIA

via Piave 51, 31044 MONTEBELLUNA - TREVISO

Tel. 0423 300465 / Fax 0423 602284

Tel. Segreteria didattica 0423 602271

E-mail: info@museomontebelluna.it

www.museomontebelluna.it

Orari (Sezioni espositive permanenti)

Da martedì a domenica: 9.00-12.00 ; 14.30-18.00

Con mostre temporanee in corso: sabato e domenica

orario continuato 10.00-18.00

Lunedì aperto solo per scolaresche

Ingressi

Intero: € 6,00 - Ridotto: € 4,00 - Ridotto scolaresche: € 3,00

Pacchetto famiglia: € 15,00 (2 adulti e max 3 minori)

Visita guidata (gruppi max 25 persone): € 40,00

Come raggiungerci

Stazione ferroviaria di Montebelluna a m 300 dal Museo
Autostazione a m 300 dal Museo

Autostrade A27 uscita Treviso Nord o A4 uscita Preganziol

Parcheggio auto: tre ampi parcheggi adiacenti al Museo

Parcheggio bus: p.zza Marie Les Lys adiacente al Museo

La sezione naturalistica presenta allestimenti che afferiscono agli ambiti della zoologia, geologia, botanica ed astronomia, con reperti italiani ed esotici



Città di Montebelluna

Publicazione delle immagini dei reperti archeologici su concessione del Ministero per i Beni e le Attività Culturali - Soprintendenza per i Beni Archeologici del Veneto. Si vieta ogni riproduzione o duplicazione con qualsiasi mezzo.



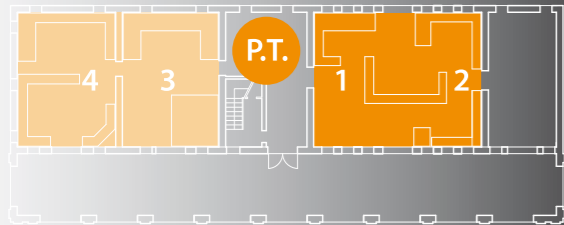
VIVERE LA NATURA

VIAGGIARE NELLA STORIA



L'archeologia del territorio viene raccontata attraverso una ricca collezione di reperti datati tra il Paleolitico medio e l'epoca Tardoromana





- 1 - Preistoria
- 2 - Protostoria
- 3 - Epoca Romana 1
- 4 - Epoca Romana 2

PREISTORIA: sono esposti manufatti preistorici in selce e ceramica provenienti dal territorio di Montebelluna, oltre al complesso di materiali tardoneolitici recuperati nel sito di Cornuda-Valle di San Lorenzo.

PROTOSTORIA: la sezione comprende una selezione di corredi funerari delle porzioni di necropoli scoperte a Montebelluna in località Posmon e S. Maria in Colle. I corredi esposti si datano tra il VII e il V sec. a.C.

EPOCA ROMANA 1: testimonianze del periodo romano a Montebelluna tra I sec. a.C. e I sec. d.C., quali contesti da abitato ed esempi dei diversi tipi di sepoltura. Qui si trovano anche i materiali della necropoli tardoromana di Vidor-Piazza Maor del IV sec. a.C.

EPOCA ROMANA 2: sono esposti i corredi delle tombe di età romana rinvenute nel territorio di Montebelluna; in particolare si distinguono le necropoli di Posmon, S. Maria in Colle e Caonada. I reperti si datano tra il I secolo a.C. e il I secolo d.C.

Sezione Archeologia

Placchetta decorata



Punta di freccia



Mosaico



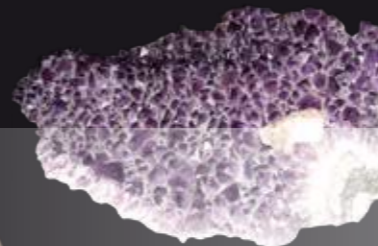
Balsamario



Conglomerato del Montello



Ametista



Cancer pagurus, granchio



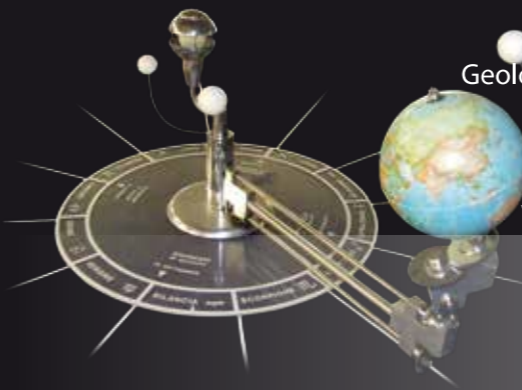
Esox lucius, luccio



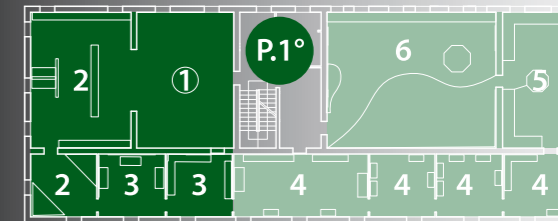
Bufo viridis, rospo



Elioplanetografo



- Astronomia - 1
- Mineralogia - 2
- Geologia del territorio - 3
- Invertebrati - 4
- Pesci - 5
- "Terre Emerse" - 6
vertebrati terrestri e botanica



ASTRONOMIA: dal Sistema Solare alle stelle e buchi neri, dalla Cosmologia all'Astrobiologia, una visione completa dell'astronomia tramite exhibit ed esperimenti coinvolgenti. Un elioplanetografo simula il moto dei pianeti intorno al sole

MINERALOGIA: si sviluppa in due sale che trattano morfologia, classificazione e proprietà dei minerali. Diorami e postazioni interattive su come si formano le diverse tipologie di cristalli a partire dal magma primordiale

GEOLOGIA: la prima sala presenta i diversi tipi di roccia ed il ciclo litogenetico; la seconda sala è dedicata alla situazione geomorfologica del nostro territorio, con esposizione di reperti locali e stazioni multimediali

INVERTEBRATI: dalle Spugne ai Celenterati, dagli Insetti agli Echinodermi, quattro sale espongono esemplari e modelli secondo i percorsi tematici della morfologia, classificazione, rapporti con l'uomo ed evoluzione, anche con l'ausilio di reperti fossili.

PESCI: morfologia, classificazione e diversi adattamenti al mondo acquatico. I reperti presentano il 90% dell'ittiofauna italiana delle acque dolci. Un diorama riproduce il corso di un fiume, dalla fase torrentizia al mare. Chiude la sala una parte sull'itticoltura.

"TERRE EMERSE": allestimento open-air in due sezioni. 1° sez.: ecosistemi che si incontrano lungo il corso del fiume Piave. 2° sez.: gli aspetti evolutivi e di classificazione di piante, Anfibi, Rettili, Uccelli e Mammiferi. A corredo, suoni, odori ed elementi tattili.

Sezione Storia Naturale

- Archeologia: dalle origini ai veneti antichi
- Archeologia: età romana



- Scienze della terra: astronomia, mineralogia, geologia ●
- Scienze della vita: vertebrati, invertebrati, botanica ●